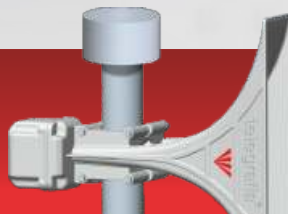




# AMADEO



Модулна звук разпределение, предупредителни и евакуация система



**AMADEO** е система за предупреждение и евакуация с модулно разпределение на звука, която е проектирана за производствени помещения и заобикалящите ги площи, за административни сгради, както и за такива с друго предназначение, културни центрове и открити пространства. Поради възможността за разширяване на системата, тя е подходяща, както за по-просто приложение, така и в разширени йерархично построени системи. Системата **покрива изискванията на стандарт STN EN 60849 за системи за оповестяване при аварийни ситуации** и в стандартната си версия е комплектувана с акумулаторни батерии.

### Основни функционални характеристики и свойства:

**Основната функция** на системата е да предава гласови съобщения или акустични предупредителни сигнали. Притежава следните възможности за оповестяване:

- гласови съобщения в реално време посредством микрофон,
- гласови съобщения и сигнали от вътрешна памет (SD карта),
- радио предаване от вграден FM-приемник,
- файлове от USB памет,
- аудио сигнали от различни външни устройства – радиостанции, клетъчни телефони и др.

Съобщенията могат да се активират от:

- чрез бутони или чрез избиране на меню от някоя от управляващите станции,
- инструкции от свързани компютри чрез софтуер за управление „Vektra”,
- автоматично от външни сигнали – данни от различни датчици, бутони и др.,
- от трети системи за наблюдение и управление - SCADA системи, EZS, EPS и др.,
- софтуер на друг доставчик, стартиран на персонален компютър,
- чрез директен вход от други комуникационни системи – мобилни или фиксирани телефонни апарати, радиостанции, FM радио, сателитни комуникационни системи и др.

**Втората функция** на системата е да получава информация от:

- газсигнализатори и други сензори За опасни вещества,
- температурни сензори,
- сензори за следени на водни нива,
- различни видове бутони,

и на базата на тази информация се активират предупредителни сигнали и се управлява допълнително оборудване като:

- оптични сигнали и предупредителни устройства,
- монитори и камери за видеонаблюдение, бариери и портални врати,
- светофари и др.

Има много начини да се осигури исканата функционалност – чрез просто преконфигуриране или чрез промяна на програмираните алгоритми.

